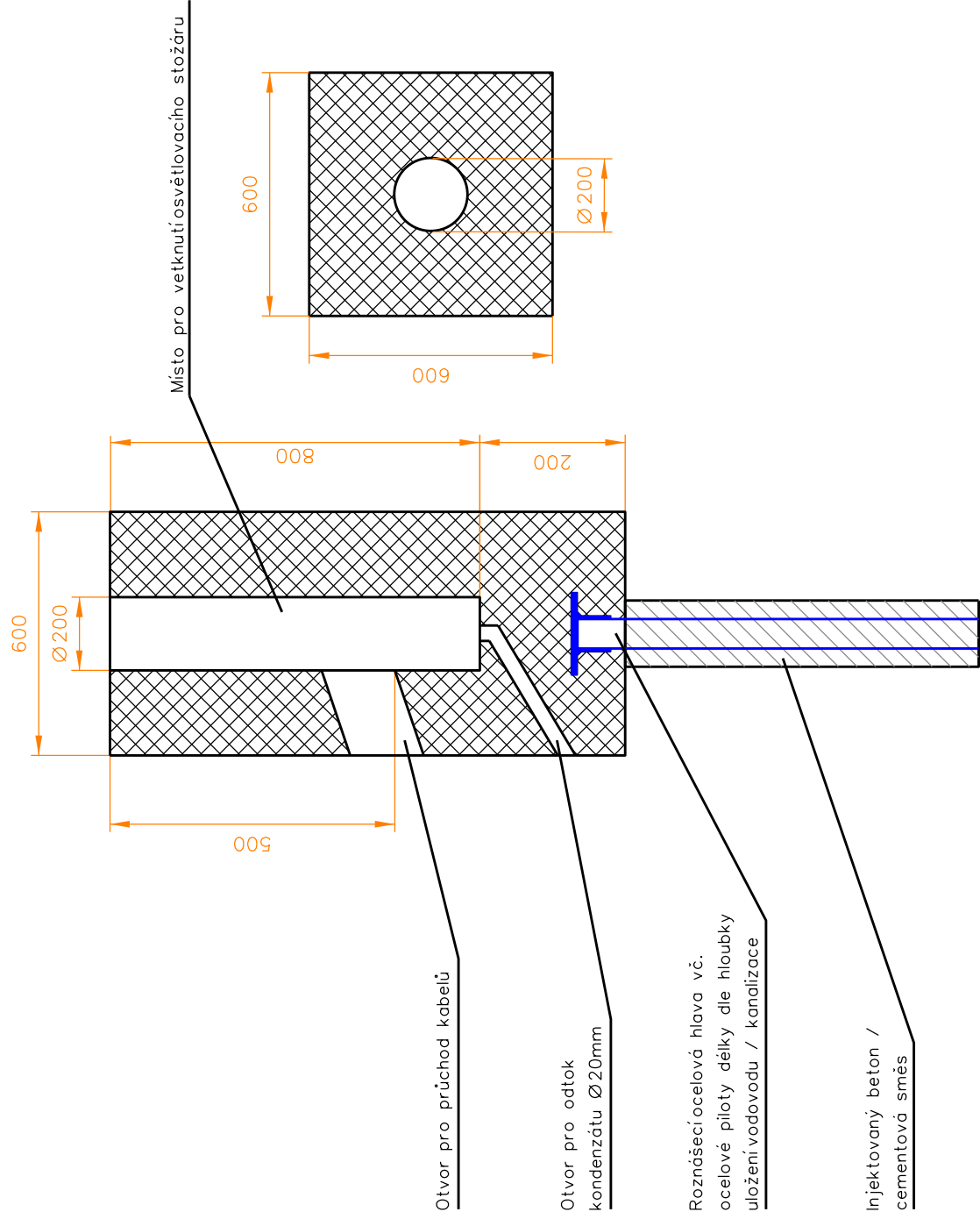
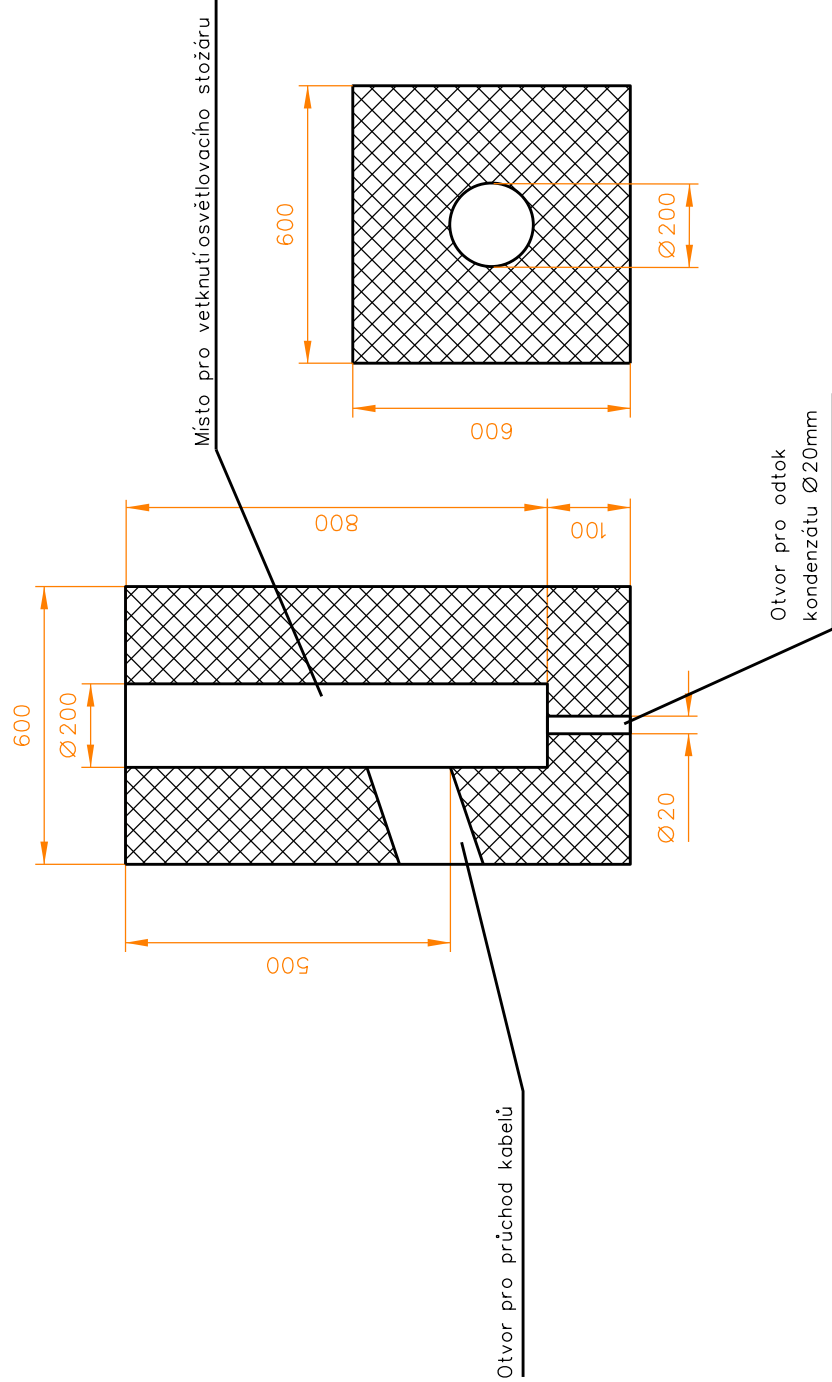



Pilotový betonový základ pro vetknuté stožáry
o výšce 6m



Standardní betonový základ pro vetknuté stožáry
o výšce 6m



Legenda:

-  Betonový základ osvětlovacího stožáru
- Při výstavbě betonového základu je nutno vytvořit kanály pro průchod kabelů a otvor pro odtok kondenzátu.
- Rozměry jsou uvedeny v mm.

Projektant:	Project Manager:	Autorizovaný ing.	
Ing. Bernát J.	Dvořák P.	Ing. Lipovský V.	
Kraj: Liberecký	Místo: Turnov	Datum	11 / 2021
Investor: Město Turnov, I Č: 00276227		Zakázka č.	
Název projektu:		Stupeň PD	DUR + RDS
Veřejné osvětlení chodník Károvsko, Turnov		Souř. sys.	
		For měř	A3
		Měřítko	Číslo výkresu 9.1
Obsah výkresu:		Betonové základy	